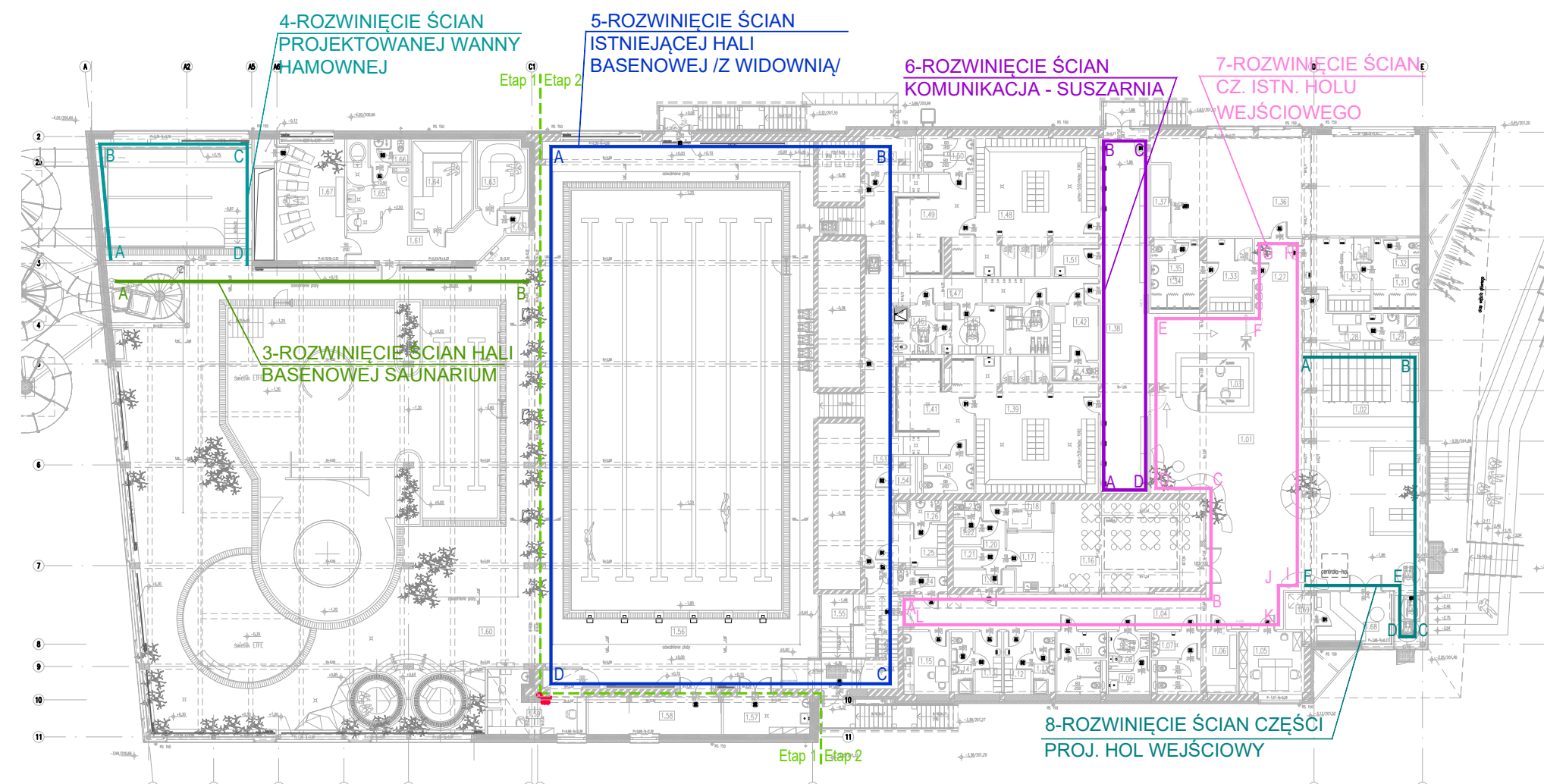
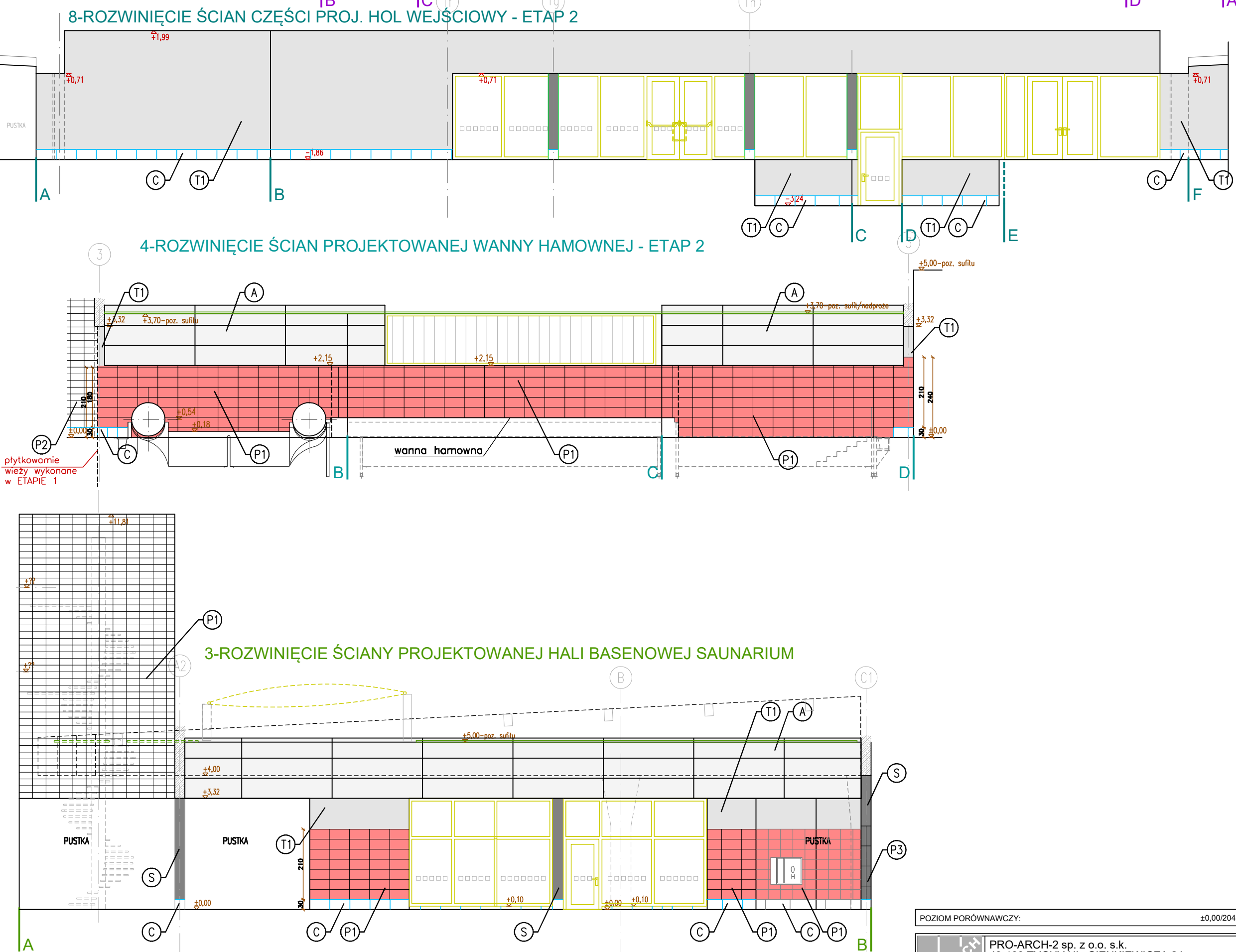


ROZWINIENIE ŚCIAN					
KODY: PŁYTKOWANIE TYNKOWANIE (PT)					
TC1	ściana w kontrastach kolorystycznych	ściana tynkowana	beton emulsiyjny na gruntu	biały	S 1552-7 str. 6
TC2	ściana murarska	ściana tynkowana	beton emulsiyjny na gruntu	biały	S 1552-7 str. 6
T1	ściana tynkowana	ściana tynkowana	beton emulsiyjny na gruntu	biały	S 1552-7 str. 6
T2	ściana tynkowana	ściana tynkowana	beton emulsiyjny na gruntu	biały	S 1552-7 str. 6
P1	ściana tynkowana	ściana tynkowana	beton emulsiyjny na gruntu	biały	S 1552-7 str. 6
P2	ściana tynkowana	ściana tynkowana	beton emulsiyjny na gruntu	biały	S 1552-7 str. 6
P3	ściana tynkowana	ściana tynkowana	beton emulsiyjny na gruntu	biały	S 1552-7 str. 6
S	ściana tynkowana	ściana tynkowana	beton emulsiyjny na gruntu	biały	S 1552-7 str. 6
A	ściana tynkowana	ściana tynkowana	beton emulsiyjny na gruntu	biały	S 1552-7 str. 6
DR	ściana tynkowana	ściana tynkowana	beton emulsiyjny na gruntu	biały	S 1552-7 str. 6
ZL	ściana tynkowana	ściana tynkowana	beton emulsiyjny na gruntu	biały	S 1552-7 str. 6
C	ściana tynkowana	ściana tynkowana	beton emulsiyjny na gruntu	biały	S 1552-7 str. 6

UWAGA – ściana T2 – na odcinku I.J.K.L –  
– kolor czerwony żłomany – kolor NCS S 3040-Y80R / +/- 1 stopień kolorystyczny  
wg próbnika NCS – str. 52



RZUT PARTERU



- UWAGI OGÓLNE:
1. Na rysunku przedstawiono układ wykonania ścian dla hali basenowej, holu wejściowego basenu.
  2. Dla ścian płytkowych, dla wszystkich ścian, przyjęto fugi szer. 3mm wypełnienie materiałem w kolorze określonym w tabeli.
  3. Krawędzie i narożniki wypukłe pionowe ścian płytkowych wykańczać listwą stalową nierdzewną krawędziową (materiał odporny na działanie związków chemicznych) - stosując profil dostosowany do grubości płytki i nie wychodzący poza kocio stykających się ścian. Nie stosować listew zamkniętych w systemie listew PCV.
  4. W ścianach w których występują ocokołki ich powierzchnię licować z płytkami lub tynkiem ściany sytuowanych powyżej. Fugi pionowe ocokołków pokrywać z fugami ścian płytkowych.
  5. Słupy żelbetonowe wolnostojące w fakturze betonu architektonicznego malować jak oznaczenie "S".
  6. Ze względu drukarskich kolorów na rysunku mogą odbiegać od przyjętych wg wzorników

PRO-ARCH-2 sp. z o.o. s.k. 43-100 TYCHY UL. SIENKIEWICZA 24 e-mail: biuro@proarch.com.pl, TEL.: 32 214 41 51 WWW.PROARCH.COM.PL		NAZWA OBIEKTU BUDOWLANEGO: Przebudowa i rozbudowa powiatowej krytej pływalni w Bilgoraju przy ul. Cegielnianej 24	
INWESTOR: Powiat Bilgorajski 24-400 Bilgoraj, ul. Kościuszki 34		PROJEKT TECHNICZNY ROZWINIENIA ŚCIAN HALI BASENOWYCH I HALLU WEJŚCIOWEGO etap 2	
DATA SPORZĄDZENIA (SPRAWDZENIA RYSUNKU): 15.04.2022		SKALA: 1:100 NR. RYS.: DW05/2	